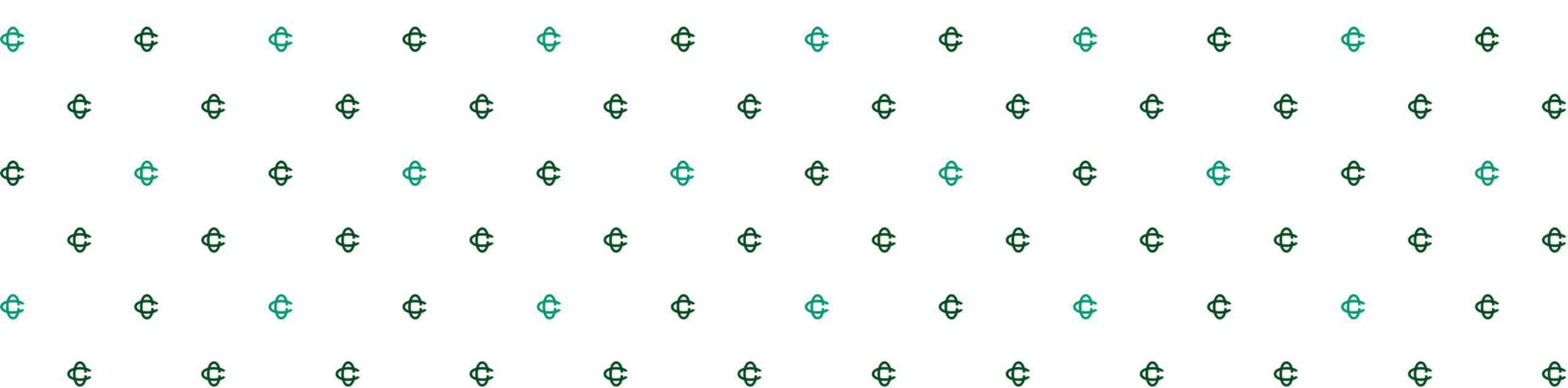


COMPANY PROFILE



UNITI SIAMO ANCORA PIÙ UNICI

GRUPPO BCC ICCREA



COMPANY PROFILE

A cura di **Gruppo BCC Iccrea**

comunicazioneistituzionale@iccrea.bcc.it

I dati nel presente documento sono **aggiornati al 31 dicembre 2025, ad eccezione di alcuni al 30 marzo 2026** e del numero delle BCC e delle società del Gruppo periodicamente aggiornati.



IL MAGGIORE GRUPPO BANCARIO COOPERATIVO

Il Gruppo si è costituito il 4 marzo 2019 nell'ambito della riforma del Credito Cooperativo italiano, che ha previsto l'obbligo per tutte le BCC di **aderire ad un gruppo bancario cooperativo**, figura del tutto nuova nel panorama bancario italiano ed europeo.

Raccoglie l'eredità di **sessant'anni di storia**, quando nel 1963 i rappresentanti di 190 Casse Rurali si riunirono per costituire l'Istituto di Credito delle Casse Rurali e Artigiane.

L'unico gruppo bancario nazionale a capitale interamente italiano.



IL PATTO DI COESIONE

Le BCC aderenti hanno sottoscritto il contratto di coesione. Ogni BCC è così azionista del capitale della capogruppo, rimanendo **titolare del proprio patrimonio**.

Le BCC appartenenti al Gruppo detengono nel loro complesso una quota di partecipazione totale che, secondo la normativa, deve essere almeno del 60% del capitale della Capogruppo.

IL SISTEMA DI PROTEZIONE

A tutela della clientela e a sostegno della solvibilità e liquidità delle banche aderenti, la struttura di protezione del Gruppo BCC Iccrea si fonda su due solidi pilastri:



il sistema di garanzie incrociate previsto dal contratto di coesione, **basato sul principio della reciprocità;**



il Fondo di Garanzia dei Depositanti (FGD) del Credito Cooperativo **operativo dal 1997.**

Perimetro di direzione e coordinamento

111 BCC

15 SOCIETÀ CONTROLLATE

Tra cui:

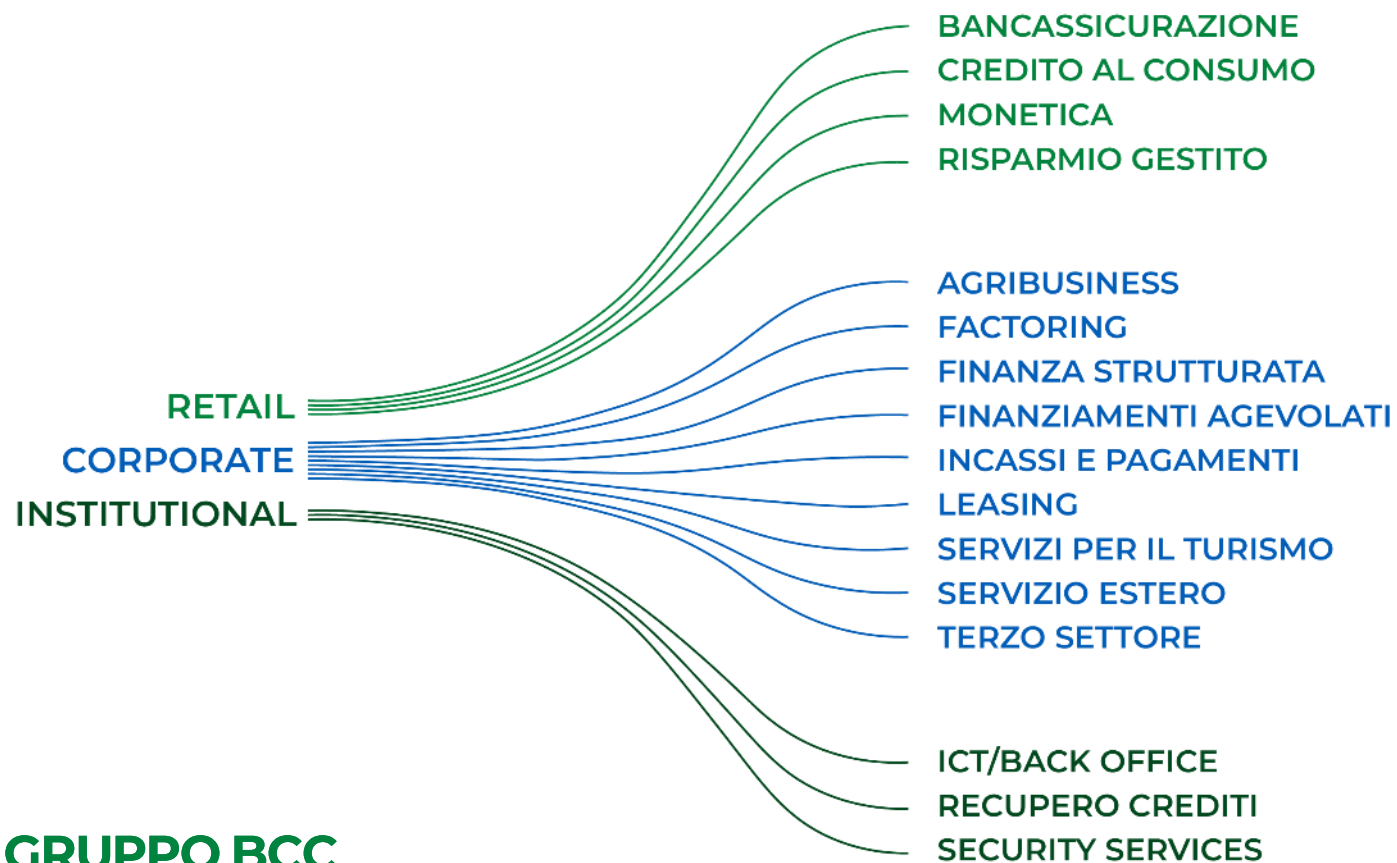
- **BCC Beni Immobili**
- **BCC CreditoConsumo**
- **BCC Factoring**
- **BCC Financing**
- **BCC GestioneCrediti**
- **BCC Leasing**
- **BCC Rent&Lease**
- **BCC Risparmio&Previdenza**
- **BCC Servizi Assicurativi**
- **BCC Sinergia**
- **BCC Sistemi Informatici**
- **BIT - Servizi per l'Investimento sul Territorio**

9 SOCIETÀ COLLEGATE

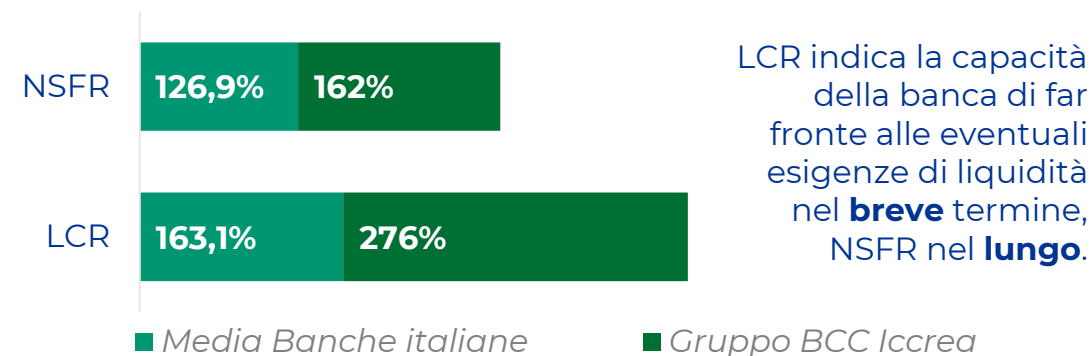
Tra cui:

- **BCC Assicurazioni**
- **BCC Vita**
- **Numia**
- **Hbenchmark**
- **Pitagora**

L'INTERA GAMMA DEI SERVIZI BANCARI, FINANZIARI E ASSICURATIVI



LEADER PER SOLIDITÀ PATRIMONIALE E LIQUIDITÀ





IL RADICAMENTO SUL TERRITORIO



111
BCC



>2.400
Sportelli



>920.000
Soci



1.700
Comuni presidiati



>5Mln
Clienti



>22.000
Dipendenti



I VALORI DEL GRUPPO



TERRITORIALITÀ



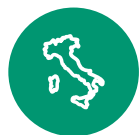
MUTUALITÀ



MODERNITÀ

Le BCC contribuiscono al benessere delle comunità e allo sviluppo locale, attraverso un'azione attiva di responsabilità sociale. **Si distinguono per la scelta di costruire il bene comune.**

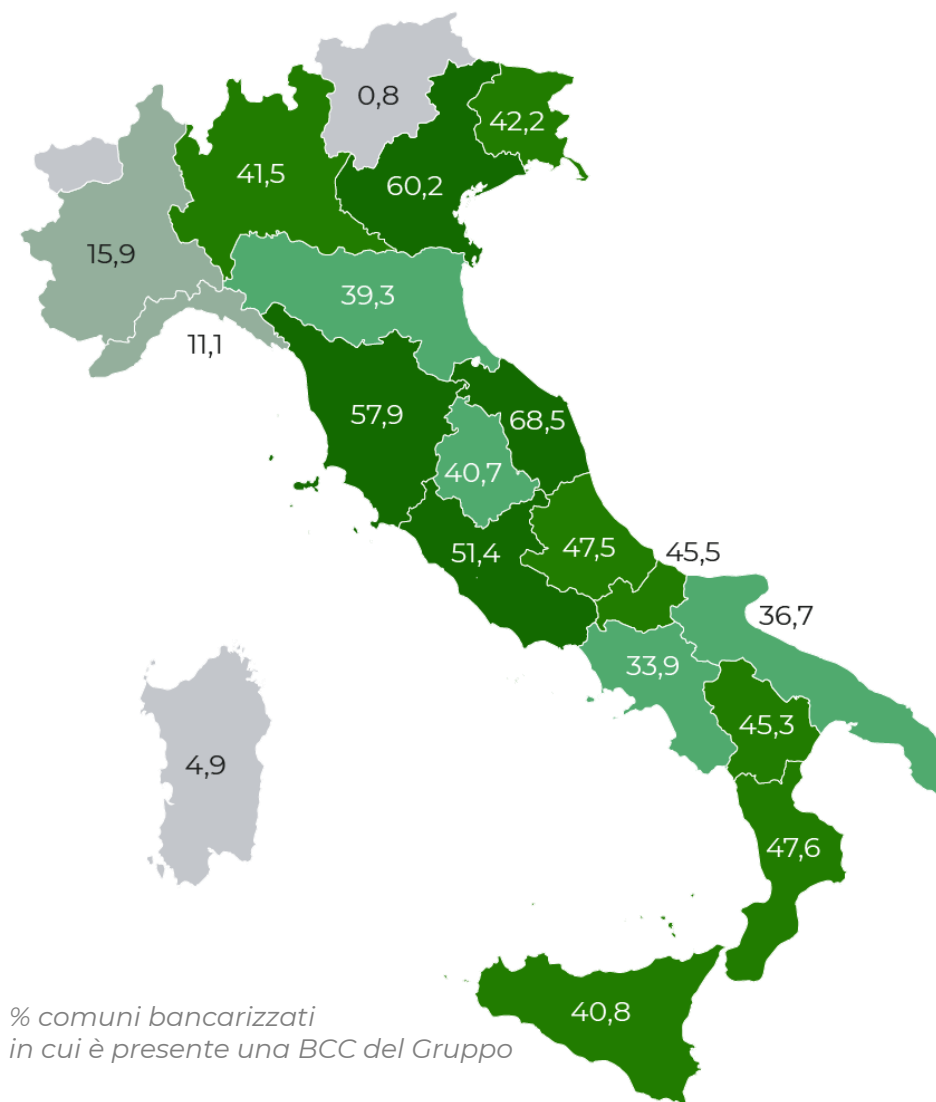
TERRITORIALITÀ



LA NOSTRA PRESENZA IN ITALIA

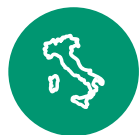
La territorialità rappresenta una scelta fondamentale che si concretizza nell'offrire supporto finanziario e servizi specializzati per facilitare l'accesso al credito e favorire la crescita delle imprese locali.

Siamo il secondo gruppo in Italia per numero di sportelli e siamo presenti con almeno uno sportello in **1.674 comuni**, pari a circa **il 37%** del totale dei comuni bancarizzati in Italia.



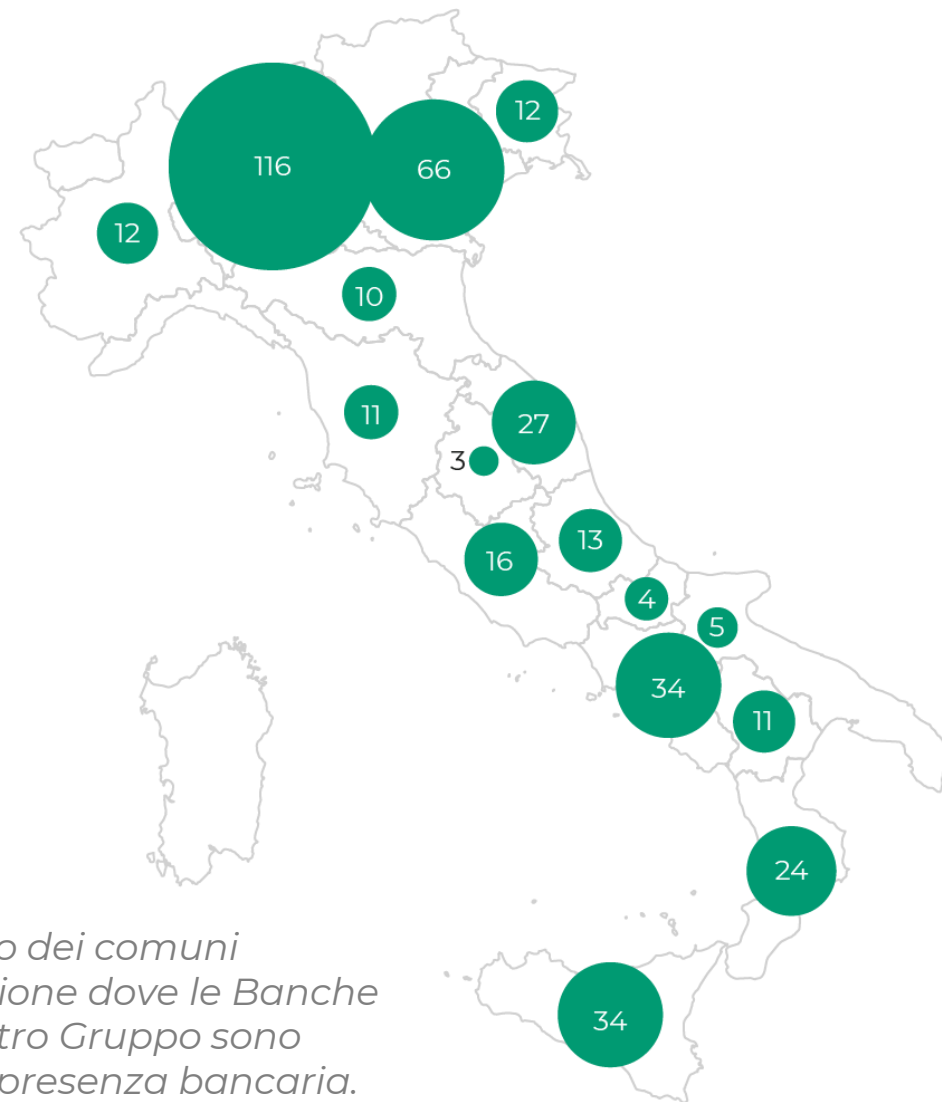
% comuni bancarizzati in cui è presente una BCC del Gruppo

TERRITORIALITÀ



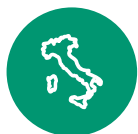
IL RUOLO SOCIALE SUL TERRITORIO

Le Banche del nostro Gruppo sono l'unica presenza bancaria in **398 comuni** in coerenza con la missione caratteristica di vicinanza e sostegno mutualistico al territorio.



*Numero dei comuni per regione dove le Banche del nostro Gruppo sono l'unica presenza bancaria.
- Dati in numeri assoluti*

TERRITORIALITÀ



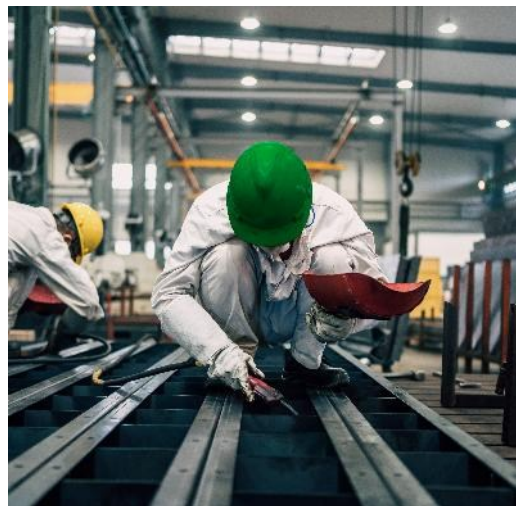
RACCOGLIAMO
SUL TERRITORIO
E RESTITUIAMO AL
TERRITORIO



Le risorse finanziarie, raccolte dalle nostre banche, sono quasi totalmente impiegate **negli stessi luoghi** dove vengono create.

Il ruolo delle BCC nel sistema economico nazionale è definito da specifiche norme che le impegnano a:

- destinare almeno il 95% delle esposizioni creditizie al territorio di competenza
- assumere più del 50% delle esposizioni creditizie nei confronti di Soci cooperatori.



MUTUALITÀ



MUTUALITÀ, RECIPROCIÀ, SOLIDARIETÀ, GESTIONE DEMOCRATICA



In una cooperativa di credito, il rischio è condiviso tra i soci che si sostengono reciprocamente



I soci partecipano attivamente alla cooperativa e hanno accesso a condizioni più favorevoli di quelle di mercato



Ogni socio dispone di un voto indipendentemente dal capitale investito quindi ha voce in capitolo in ogni decisione



Gli utili generati vengono reinvestiti a favore della collettività o redistribuiti in forma di vantaggi per i soci.



MUTUALITÀ



IL VALORE SOCIALE



>920.000

Soci

Tra il 2019 e il 2025 i soci delle Banche del Gruppo BCC Iccrea sono aumentati di 109.984 unità pari a un +13,6%.



166

Comitati locali

Tra i Comitati Locali più rilevanti in termini di numerosità per genere c'è quello dei Giovani Soci. Ogni anno riserviamo ai giovani soci una ricca **offerta di percorsi di formazione, opportunità professionali e strumenti finanziari agevolati** per supportare studio, lavoro e imprenditorialità.



5.043

Iniziative promosse dai comitati

MODERNITÀ



UN GRUPPO (ANCHE) DIGITAL

Grazie a significativi investimenti in persone e tecnologie **supportiamo le BCC a stimolare l'innovazione sul territorio.**

Puntiamo ad ampliare la relazione con soci e clienti anche attraverso i canali digitali, che sono per noi un mezzo sinergico agli sportelli, nella direzione di un **modello ibrido composto da vicinanza fisica e canali digitali.**

L'83% dei soci e dei clienti delle banche del Gruppo ha un contratto di Internet Banking. 58 milioni sono gli accessi registrati dal web mentre quelli da APP ormai superano i 420 milioni. L'80% delle operazioni bancarie nel 2024 è stato svolto sui canali digitali.



MODERNITÀ



LA RICERCA DELLE START-UP

Con il progetto BCC Innovation Festival individuamo, insieme con le Banche del Gruppo, le migliori idee di impresa che coniugano **innovazione e territorio**.

BCC Innovation Festival è un'iniziativa di sistema per creare una rete con specialisti del settore digitale, partner internazionali, sponsor e investitori, al fine di guidare le start-up selezionate verso un percorso di crescita aziendale.



+300

idee selezionate



111 BCC

coinvolte



4

edizioni



MODERNITÀ

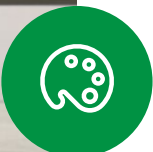



BCC ARTE&CULTURA: UN MUSEO DIGITALE

BCC Arte&Cultura mira a rappresentare i tesori custoditi dalle BCC del Gruppo e a renderli digitalmente fruibili attraverso una piattaforma online dedicata.

Si tratta di un'esperienza immersiva, in 3D, che permette all'utente di vivere in prima persona la collezione delle Banche del Gruppo grazie a una tecnologia all'avanguardia.

BCC Arte&Cultura è anche tanto altro. Un progetto per far conoscere l'arte agli studenti delle **scuole** secondarie di primo grado. E un **book club** per promuovere l'invito alla lettura, trattando ogni anno un tema diverso che viene discusso insieme agli autori sul profilo Instagram del Gruppo.



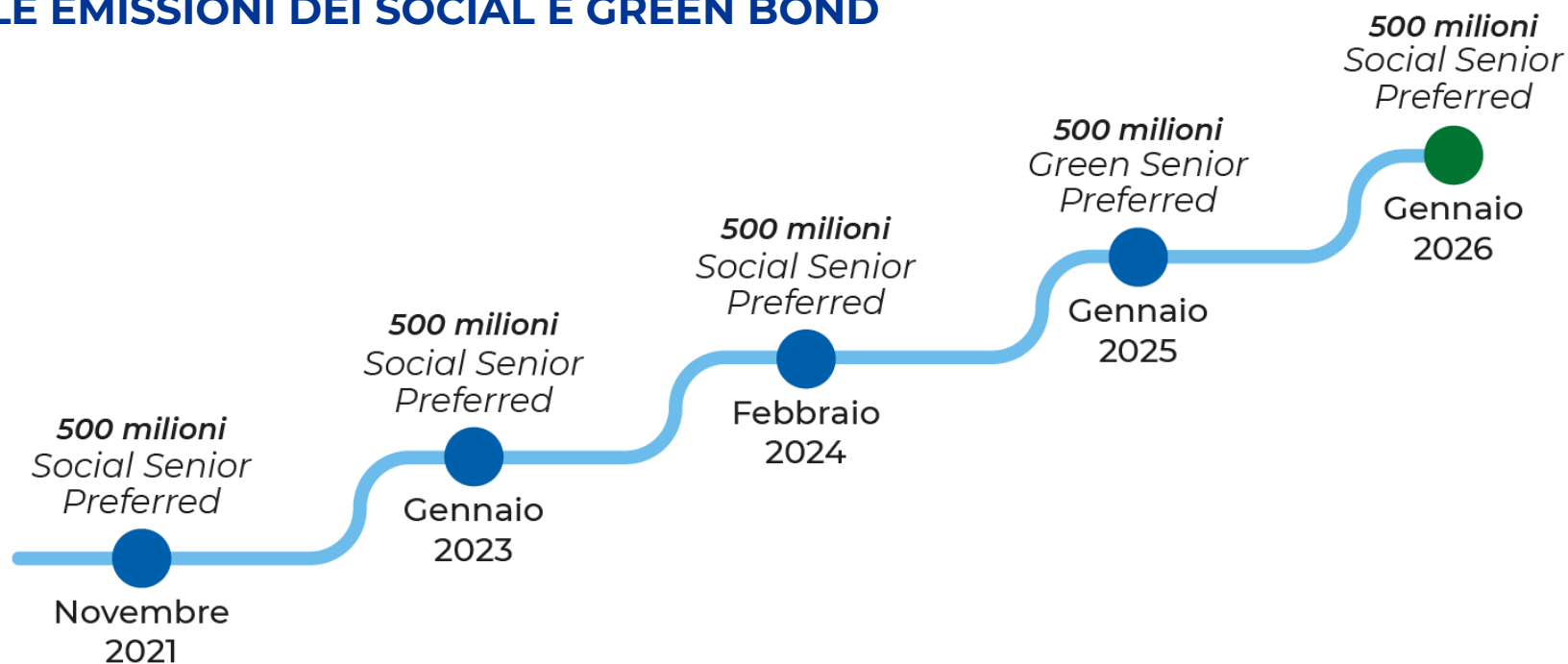
An aerial photograph of a paved road winding through a dense forest of tall, green trees. A single green car is driving on the road, moving away from the viewer. The road has white dashed lines in the center and solid lines on the edges. The forest is lush and vibrant green, with some trees showing slight yellowing, suggesting early autumn. The overall scene is peaceful and natural.

La nostra strada continua a creare valore, rete, opportunità di sviluppo concrete, ampliando gli orizzonti delle famiglie e delle piccole e medie imprese, con la forza di un grande Gruppo nazionale.

FINANZA SOSTENIBILE

La raccolta derivante dall'**emissione dei 3 Social Bond dal 2021** ad oggi è stata destinata a: imprenditoria femminile, PMI con meno di 10 dipendenti e operanti in aree svantaggiate o colpite dall'emergenza Covid e imprenditoria giovanile. Inoltre, è stato emesso il primo Green Bond destinato al rifinanziamento di mutui green per l'acquisto di immobili ad alta efficienza energetica.

LE EMISSIONI DEI SOCIAL E GREEN BOND



FINANZIAMENTI A IMPATTO SOCIALE



Finanziamenti a
impatto sociale



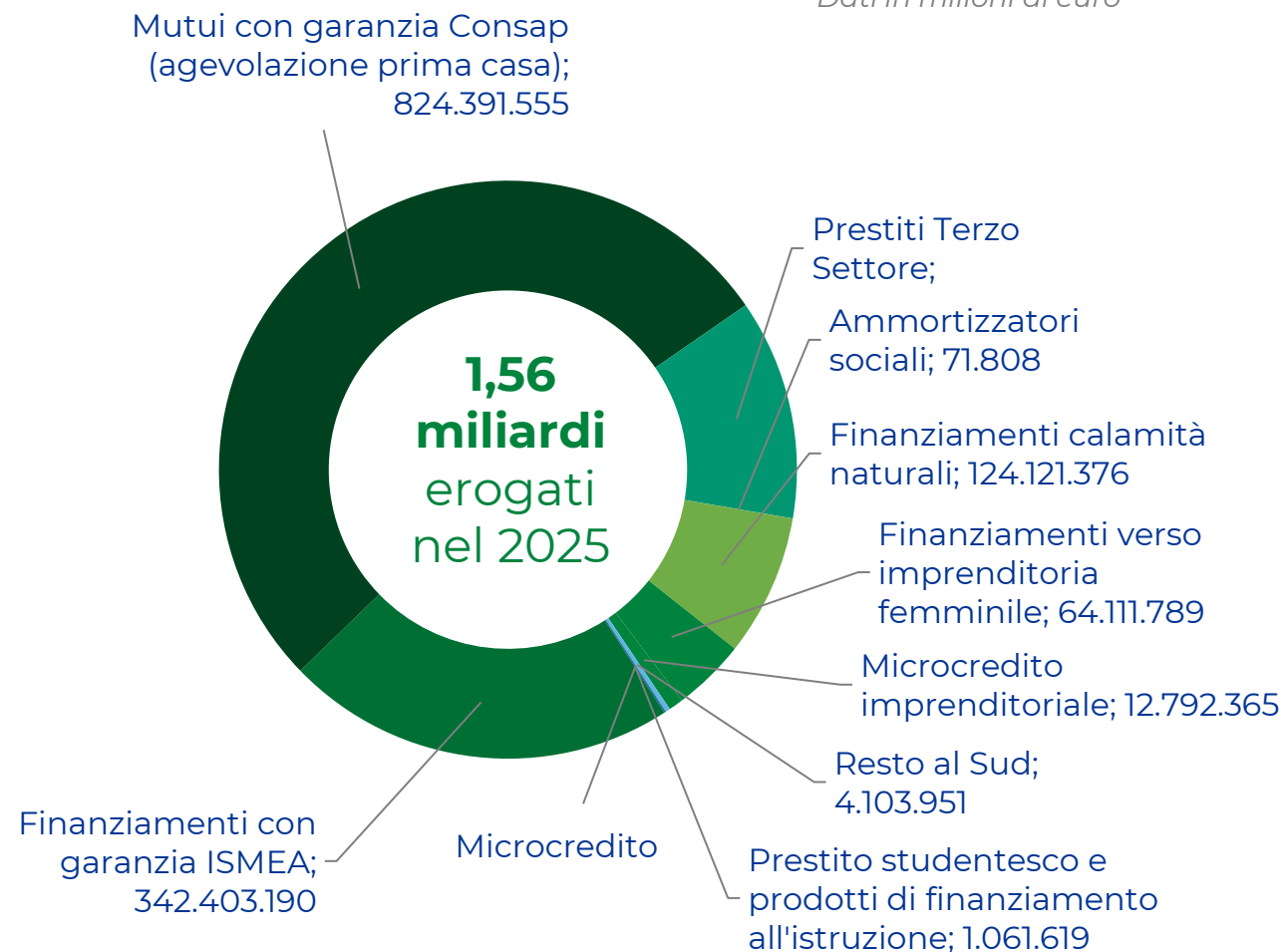
Erogazioni di
credito

Tra le tipologie di finanziamento:

RESTO AL SUD: finanziamenti a nuove attività nel Mezzogiorno, aree sismiche del Centro Italia e isole minori del Centro-Nord.

MICROCREDITO: finanziamenti diretti sotto forma di microcredito sociale; finanziamenti di contrasto al fenomeno usurario; Microcredito di Libertà rivolto alle donne vittime di violenza.

Dati in milioni di euro



POSIZIONAMENTO ESG DEL GRUPPO

Trascurabile

Basso

Medio

Alto

Molto alto

0-10

10-20

20-30

30-40

40+

GRUPPO BCC ICCREA:
ESG Risk Rating pari a 13,7

da parte di Morningstar Sustainalytics

ENVIRONMENT

- Strategia decarbonizzazione portafoglio creditizio
- Riduzione emissioni proprie

Obiettivo 2030:

-20% emissioni dirette
-75% emissioni indirette
-5/-10% impronta di carbonio agroalimentare
-20/-25% impronta di carbonio immobiliare residenziale

SOCIAL

- Iniziative in materia di diversità, equità e inclusione
- Iniziative inclusione/educazione finanziaria
- Framework misurazione impatto sociale

Obiettivo 2030:

+25% donne in posizione dirigenziale

GOVERNANCE

- Formazione dedicata in ambito ESG diffusa a tutti i livelli dell'organizzazione
- Rafforzamento framework valutazione dei fornitori

Obiettivo 2030:

100% dei dipendenti formati su tematiche ESG

EDUFIN

L'educazione finanziaria contribuisce al perfezionamento di quel mosaico complesso qual è l'inclusione finanziaria delle persone che, a sua volta, favorisce lo sviluppo delle comunità.

Tra le iniziative portate avanti nel 2025, **“Finanza Epica!”** è un progetto di **educazione finanziaria, cooperativa e mutualistica** promosso della Fondazione del Credito Cooperativo Tertio Millennio ETS – Ente Filantropico agli istituti secondari superiori.

Il progetto offre agli studenti e alle studentesse una lettura dei temi economici attraverso la chiave della cooperazione mutualistica di credito.





CARTA DEGLI IMPEGNI IN MATERIA DI DIRITTI UMANI

Il Gruppo BCC Iccrea delinea il suo impegno in materia di diritti umani, al fine di prevenire e gestire eventuali impatti sfavorevoli direttamente o indirettamente connessi alle sue operazioni. Tale impegno trova sostegno per la forte correlazione con la cooperazione e il mutualismo. Difatti, il Gruppo si fa portatore attivo dei valori contenuti nella Carta dei Valori del Credito Cooperativo “ispirando la propria attività all’attenzione e alla promozione della persona”, ponendo un accento particolare sul valore di ogni individuo e sull’importanza di investire “sul capitale umano – costituito dai soci, dai clienti e dai collaboratori – per valorizzarlo stabilmente”.



CARTA DEGLI IMPEGNI IN MATERIA DI AMBIENTE

Il Gruppo definisce l’impegno e le linee guida di indirizzo per un’efficace prevenzione, gestione – e, ove possibile, riduzione – degli impatti ambientali (diretti e indiretti) derivanti dalla sua operatività, nel rispetto delle prescrizioni legislative in materia e contribuendo al raggiungimento degli obiettivi dell’Agenda 2030 per lo Sviluppo Sostenibile dell’ONU.



CODICE ETICO DI GRUPPO

Il Gruppo è costantemente orientato, nelle scelte e nei comportamenti, ai principi etici e valoriali espressi all’interno della “Carta dei Valori del Credito Cooperativo”, che esprime i valori sui quali si fonda l’azione delle Banche di Credito Cooperativo, la loro strategia e la loro prassi. Il Gruppo si impegna ad aderire ai principi cardine ed agli impegni in essa contenuti, prevedendo che anche i dipendenti e collaboratori delle Società appartenenti allo stesso li accettino e li rispettino.

LE BANCHE DEL GRUPPO

ABRUZZO

BCC Abruzzese Cappelle sul Tavo
BCC Adriatico Teramano
BCC Basciano
BCC Castiglione Messer Raimondo e Pianella
BCC Pratola Peligna
BCC Valle del Trigno

BASILICATA

BCC Basilicata
BCC Gaudiano di Lavello

CALABRIA

BCC Calabria Ulteriore
BCC Mediocrati
Banca Montepaone

CAMPANIA

BCC Campania Centro
BCC Capaccio Paestum e Serino
BCC Magna Grecia
BCC Napoli
BCC San Marco dei Cavoti e del Sannio - Calvi
BCC Scafati e Cetara
BCC Terra di Lavoro

EMILIA ROMAGNA

BCC RivieraBanca
BCC Romagnolo
BCC Emil Banca
BCC ravennate forlivese e imolese

FRIULI VENEZIA GIULIA

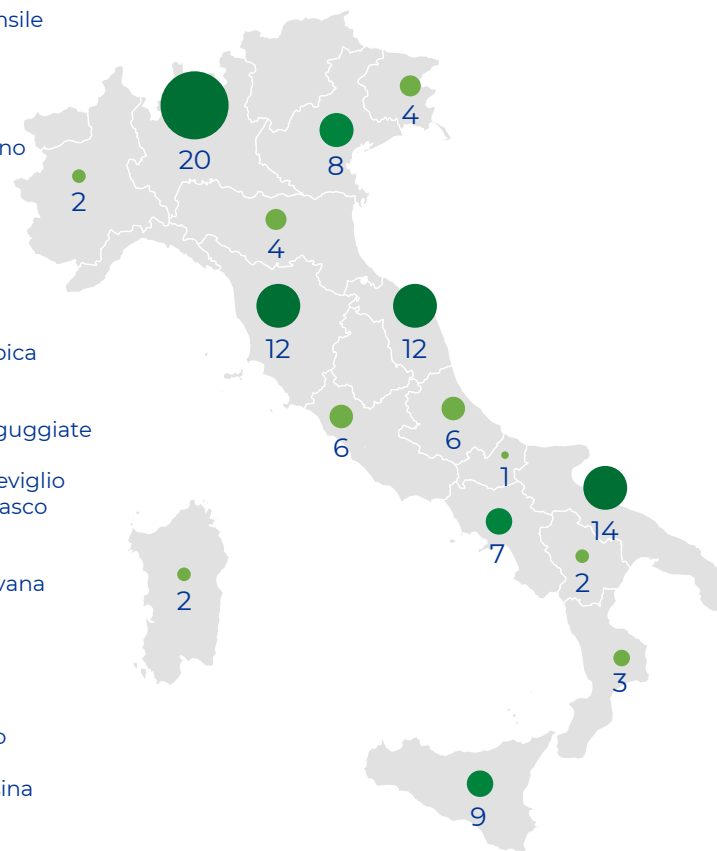
BCC Banca di Udine
BCC CrediFriuli
BCC Pordenonese e Monsile
BCC Venezia Giulia

LAZIO

BCC Bellegra
BCC Colli Albani e Nettuno
BCC Paliano
BCC Provincia Romana
BCC Roma

LOMBARDIA

BCC Agrobresciano
BCC Basso Sebino
BCC Bergamasca e Orobica
BCC Binasco
BCC Brianza e Laghi
BCC Busto Garolfo e Buguggiate
BCC Cantù
BCC Carate Brianza e Treviglio
BCC Caravaggio e Cremasco
BCC Centropadana
BCC Credito Padano
BCC Creasca e Mantovana
BCC Garda
BCC Lezzeno
BCC Milano
BCC Mozzanica
BCC Oglio e Serio
BCC Rivarolo Mantovano
BCC Valle del Lambro
BCC Banca della Valsassina



MARCHE

BCC Banca dei Sibillini
BCC Banca del Piceno
BCC Banca di Ancona e Falconara Marittima
BCC Banca Pesaro
BCC Fano
BCC Filottrano
BCC Metauro
BCC Ostra e Morro d'Alba
BCC Ostra Vetere
BCC Pergola e Corinaldo
BCC Recanati e Colmurano
BCC Ripatransone e Fermano

MOLISE

BCC Gambatesa

PIEMONTE

Banca Alpi Marittime
Banca d'Alba

PUGLIA

BCC Appulo Lucana
BCC Avetrana
BCC Banca Bari e Taranto
BCC Banca di Andria
BCC Canosa Loconia
BCC Castellana Grotte
BCC degli Ulivi Terra di Bari
BCC Erchie
BCC Leverano
BCC Marina di Ginosà
BCC Ostuni
BCC Putignano
BCC Santeramo in Colle
BCC Terra d'Otranto

SARDEGNA

BCC Banca di Arborea
BCC Banca di Cagliari

SICILIA

BCC Agrigentino
BCC Altofonte e Caccamo
BCC Banca Don Rizzo
BCC Banca San Francesco
BCC G. Toniolo e San Michele di San Cataldo
BCC Madonie
BCC Recanati e Colmurano
BCC Valle del Fitalia Longi
BCC Valle del Torto

TOSCANA-UMBRIA

Banca di Anghiari e Stia
Banca Tema
Banco Fiorentino
BCC Banca Alta Toscana
BCC Banca Centro Toscana Umbria
BCC Banca dell'Elba
BCC Banca Pescia e Cascina
BCC Banca Valdarno
BCC Pontassieve
BCC Valdarno Fiorentino
BCC Banca Versilia Lunigiana e Garfagnana
ChiantiBanca

VENETO

Banca della Marca
Banca delle Terre Venete
BCC Banca Annia
BCC Banca Veronese
BCC Valpolicella Benaco
BCC Veneta
BCC Vicentino Pojana Maggiore
CentroMarca Banca

LA CAPOGRUPPO

Il patto di coesione affida alla capogruppo Iccrea Banca le attività di direzione, coordinamento e controllo, nel rispetto del perseguimento delle finalità mutualistiche delle Banche di Credito Cooperativo.

GLI ORGANI SOCIALI DELLA CAPOGRUPPO

ELETTI DALL'ASSEMBLEA ORDINARIA DEI SOCI DEL 15.05.2025 PER IL TRIENNIO 2025-2027

Consiglio di Amministrazione

| | | | |
|-------------------|--------------------------------|-------------------------|---|
| Giuseppe MAINO | <i>Presidente</i> | Laura CAPPIELLO* (2,4) | * <i>Consiglieri indipendenti</i> (1) <i>Componente Comitato Rischi</i> (2) <i>Componente Comitato Nomine</i> (3) <i>Componente Comitato Remunerazioni</i> (4) <i>Componente Comitato Controlli e Interventi Banche Affiliate</i> (5) <i>Componente Comitato ESG</i> |
| Teresa FIORDELISI | <i>Vice Presidente Vicario</i> | Marco ELEFANTI* (2,3) | |
| Francesco CARRI | <i>Vice Presidente</i> | Giuseppe GAMBI (3,5) | |
| Maurizio LONGHI | | Amedeo MANZO (1) | |
| Nadia BENABDALLAH | | Paola PETRINI (2,5) | |
| Roberto OTTOBONI | | Enrica RIMOLDI* (1,4,5) | |
| Flavio PIVA | | Laura ZONI* (1,3,4) | |
| Pierpaolo STRA | | | |

Comitato Esecutivo

| | |
|-------------------|-------------------|
| Maurizio LONGHI | <i>Presidente</i> |
| Nadia BENABDALLAH | |
| Roberto OTTOBONI | |
| Flavio PIVA | |
| Pierpaolo STRA | |

Collegio Sindacale

| | |
|--------------------|--------------------------|
| Barbara ZANARDI | <i>Presidente</i> |
| Riccardo ANDRIOLO | <i>Sindaco effettivo</i> |
| Claudia CAPUANO | <i>Sindaco effettivo</i> |
| Michela CIGNOLINI | <i>Sindaco supplente</i> |
| Vittorio ROCCHETTI | <i>Sindaco supplente</i> |

Direzione Generale

| | |
|------------------|---------------------------------------|
| Mauro PASTORE | <i>Direttore Generale</i> |
| Francesco ROMITO | <i>Vicedirettore Generale Vicario</i> |
| Pietro GALBIATI | <i>Vicedirettore Generale</i> |

COMPANY PROFILE



UNITI SIAMO ANCORA PIÙ UNICI

GRUPPO BCC ICCREA